

# BA / MA Soziale Arbeit im sozialpsychiatrischen Bereich

(m/w/d) 60 - 100 %

AQUA Mühle Vorarlberg ist ein etabliertes Vorarlberger Sozialunternehmen mit den Schwerpunkten Sozialpsychiatrie, Arbeit und Qualifizierung sowie Schulsozialarbeit und Kindertagesbetreuung.

## Dein Aufgabengebiet

- Fallführung und sozialanamnestische Erhebungen
- Planung, Unterstützung und Durchführung der sozialen Betreuung und stützenden Tagesstrukturen
- Anleitung und Unterstützung von Klient:innen bei Aktivitäten und existenziellen Erfahrungen des täglichen Lebens
- Erkennen von Krisensituationen und frühzeitiges Intervenieren (Deeskalationsmanagement)
- Mitarbeit bei Projekten und internen Prozessen

## Verfügst du über ...

- Fähigkeit zur Arbeit mit sozialen Randgruppen?
- Erfahrung im Umgang mit Menschen mit psychiatrischen Erkrankungen, Persönlichkeitsstörungen und speziellen Verhaltensauffälligkeiten?
- Deeskalationskompetenz?
- Kompetenz hinsichtlich selbständigem, strukturiertem und eigenverantwortlichem Arbeiten?
- Flexibilität in Bezug auf den Einsatz und kannst abwechselnd im Team, aber auch alleine arbeiten?
- ein hohes Maß an Reflexionsfähigkeit?

**... dann freuen wir uns auf deine Bewerbung!**

## Wir bieten dir einen sicheren Arbeitsplatz sowie ...

- die Möglichkeit zur Teilzeitbeschäftigung (mind. 20 Wochenstunden)
- selbstständiges und selbstverantwortliches Arbeiten in einem interdisziplinären Team
- Familien- und Mitarbeiter:innenfreundlichkeit als Organisationsprinzip
- Entlohnung nach KV VSG ab Gehaltsgruppe 7 (z. B. € 3.210,- bei 100 %-Anstellung im 1. Dienstjahr) plus € 194,10 Erschwerniszulage. Bereitschaft zur Überzahlung nach Qualifikation und anrechenbaren Vordienstzeiten

**Bewerbung bitte per E-Mail an: [info@aqua-soziales.com](mailto:info@aqua-soziales.com)**

AQUA Mühle Vorarlberg gGmbH, 6820 Frastanz, Obere Lände 5b, 05522 51596 0  
Rückfragen bitte an: [susanne.ebner@aqua-soziales.com](mailto:susanne.ebner@aqua-soziales.com)

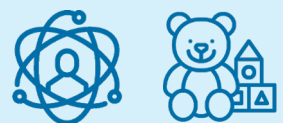
[www.aqua-soziales.com](http://www.aqua-soziales.com)

## Unsere Benefits



Sabbatical

Home Office



Forschung & Entwicklung

Kinderbetreuung



Supervision

Mühlecafé



betriebliche Altersvorsorge

ÖPNV-Anbindung



Weiterbildung

Gesundheitsvorsorge



Bundeskanzleramt

